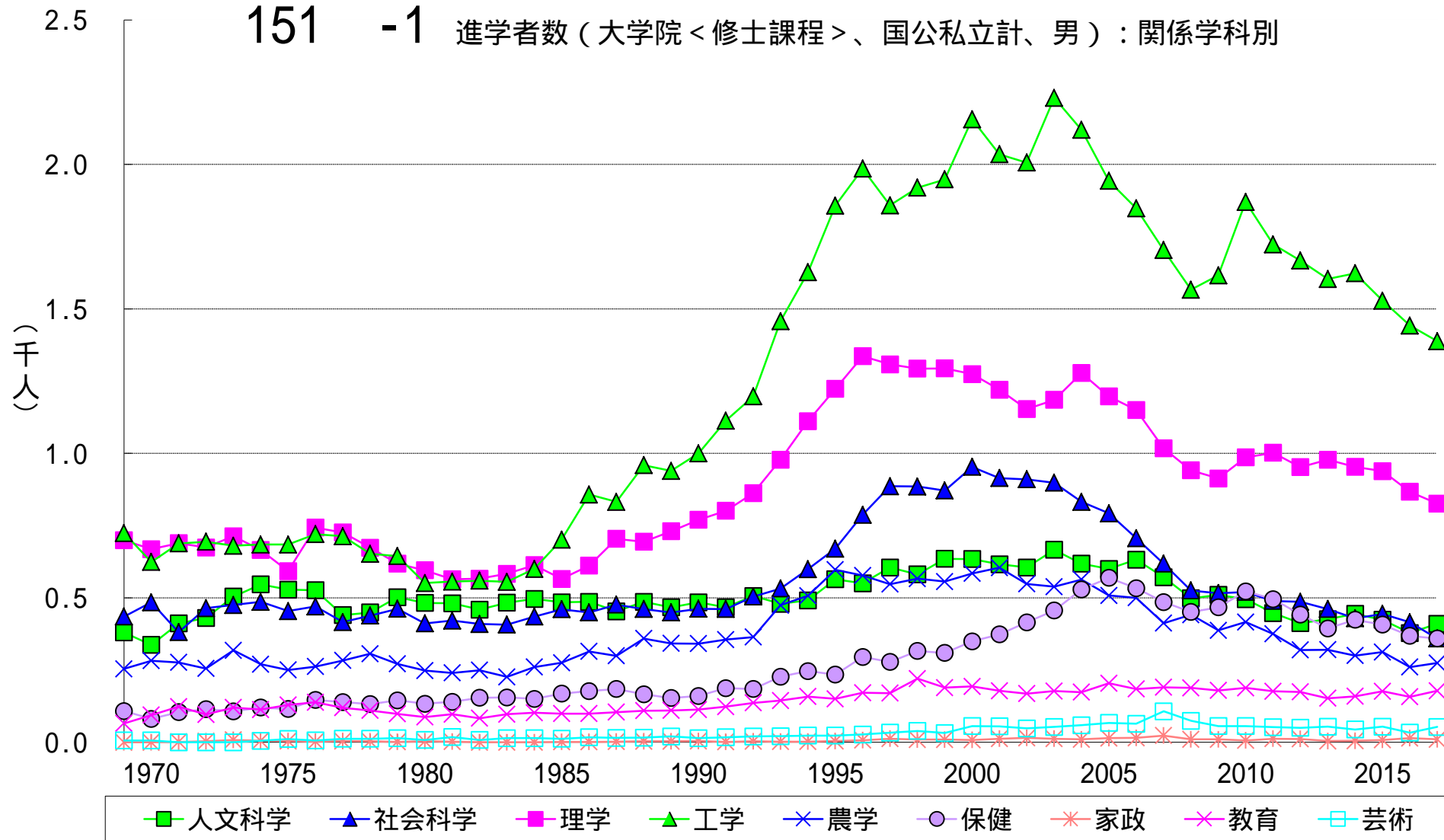
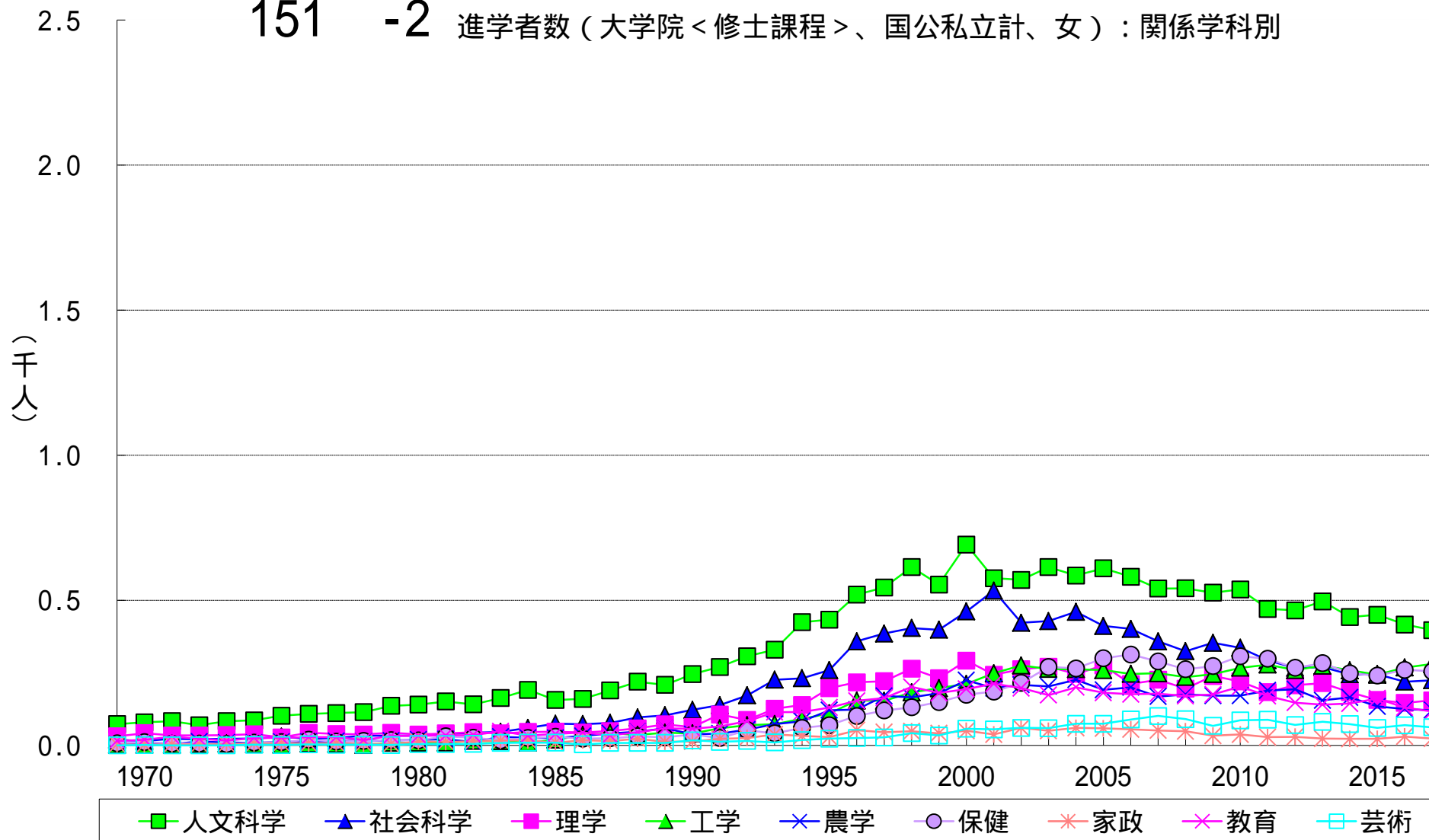


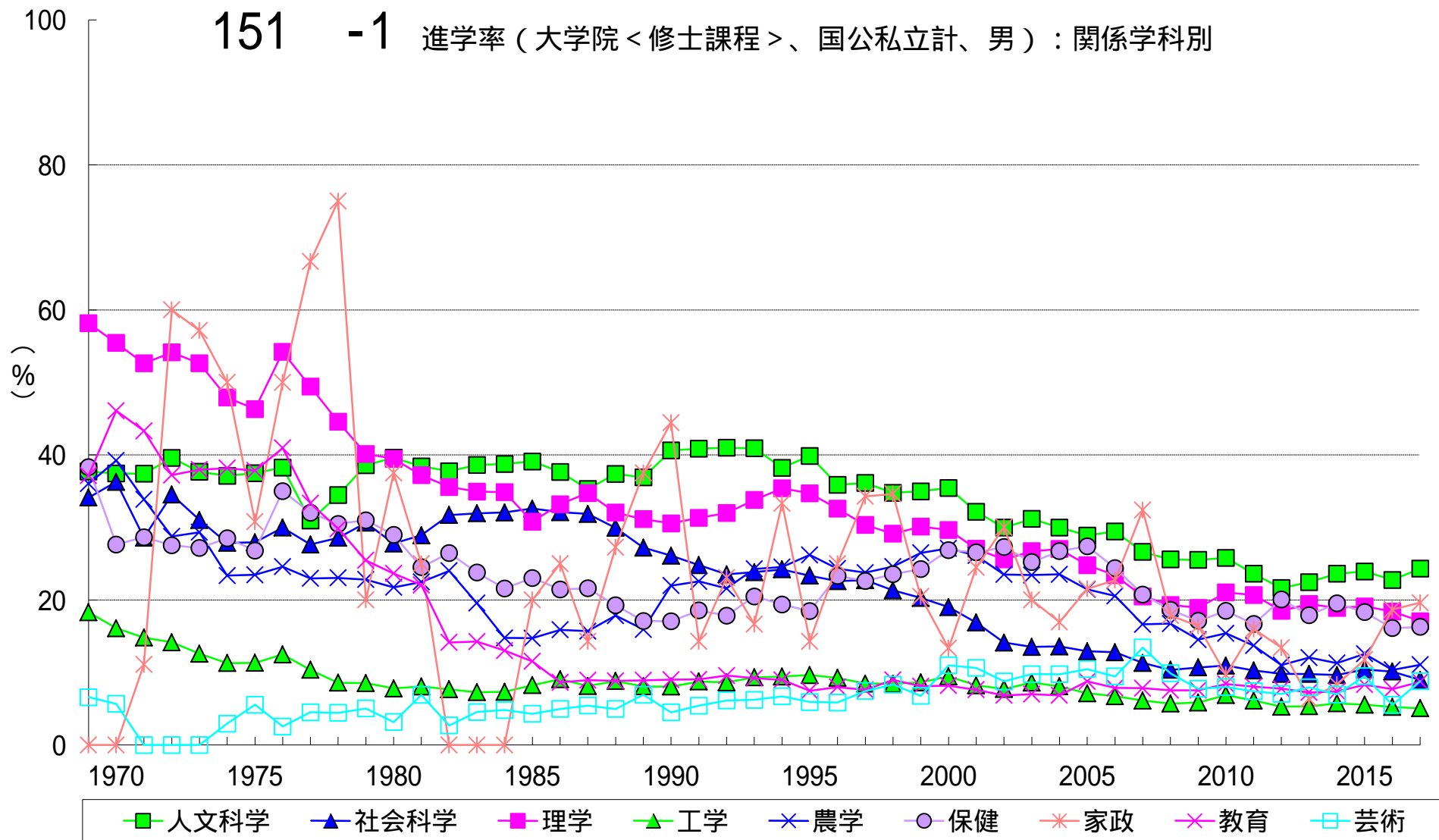
151 -1 進学者数（大学院<修士課程>、国公立計、男）：関係学科別



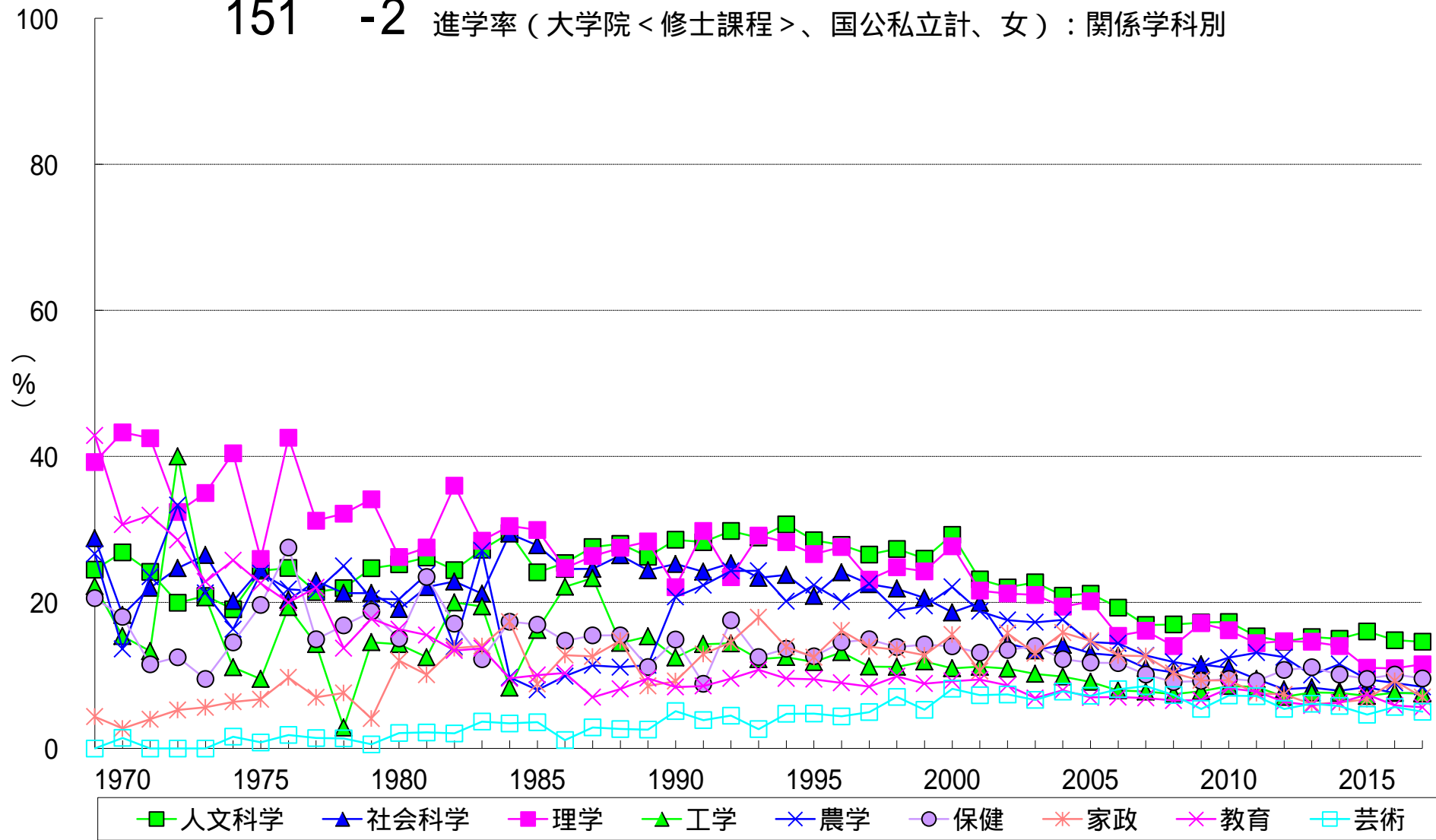
151 -2 進学者数（大学院<修士課程>、国公私立計、女）：関係学科別



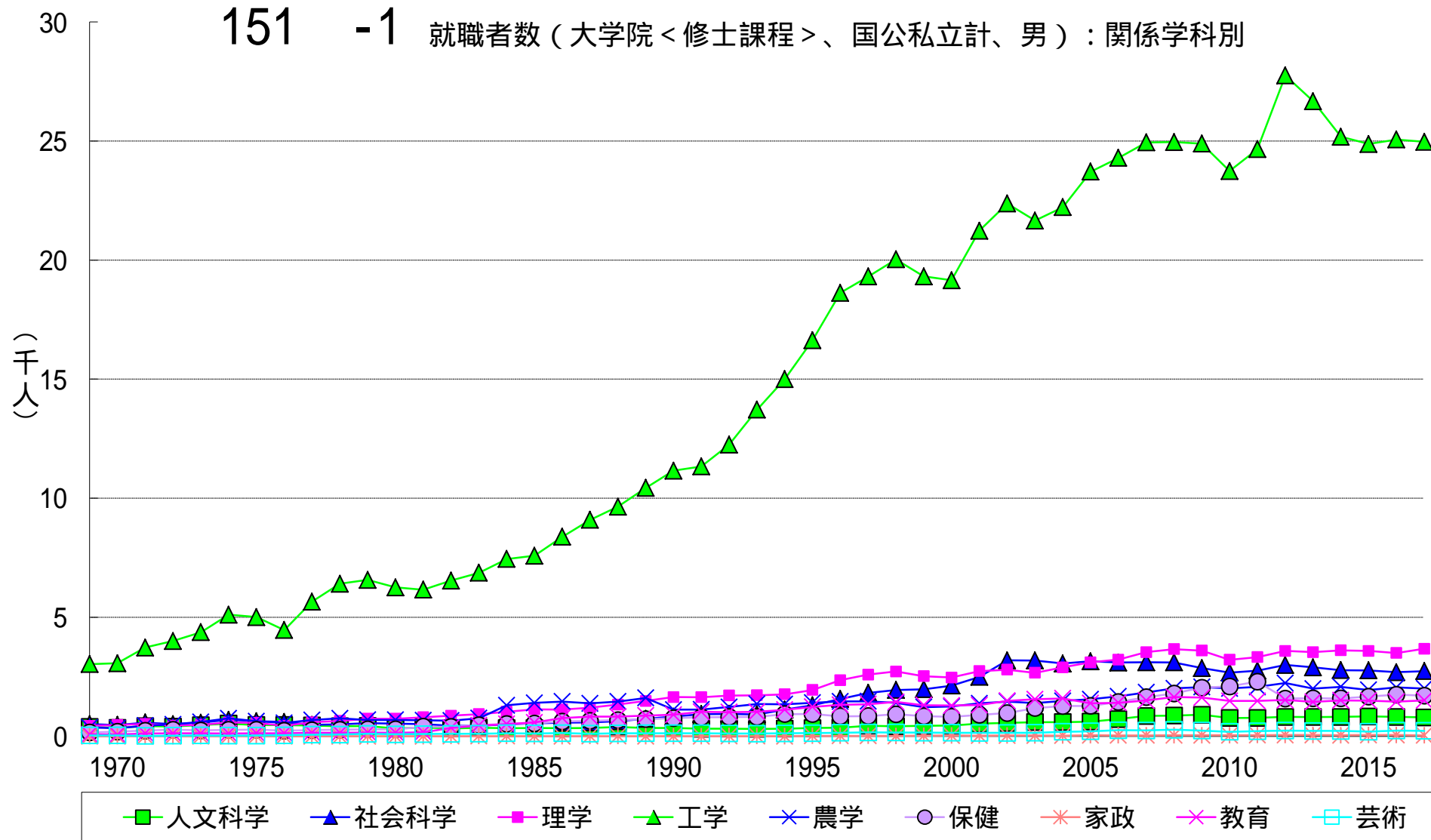
151 -1 進学率（大学院<修士課程>、国公立計、男）：関係学科別



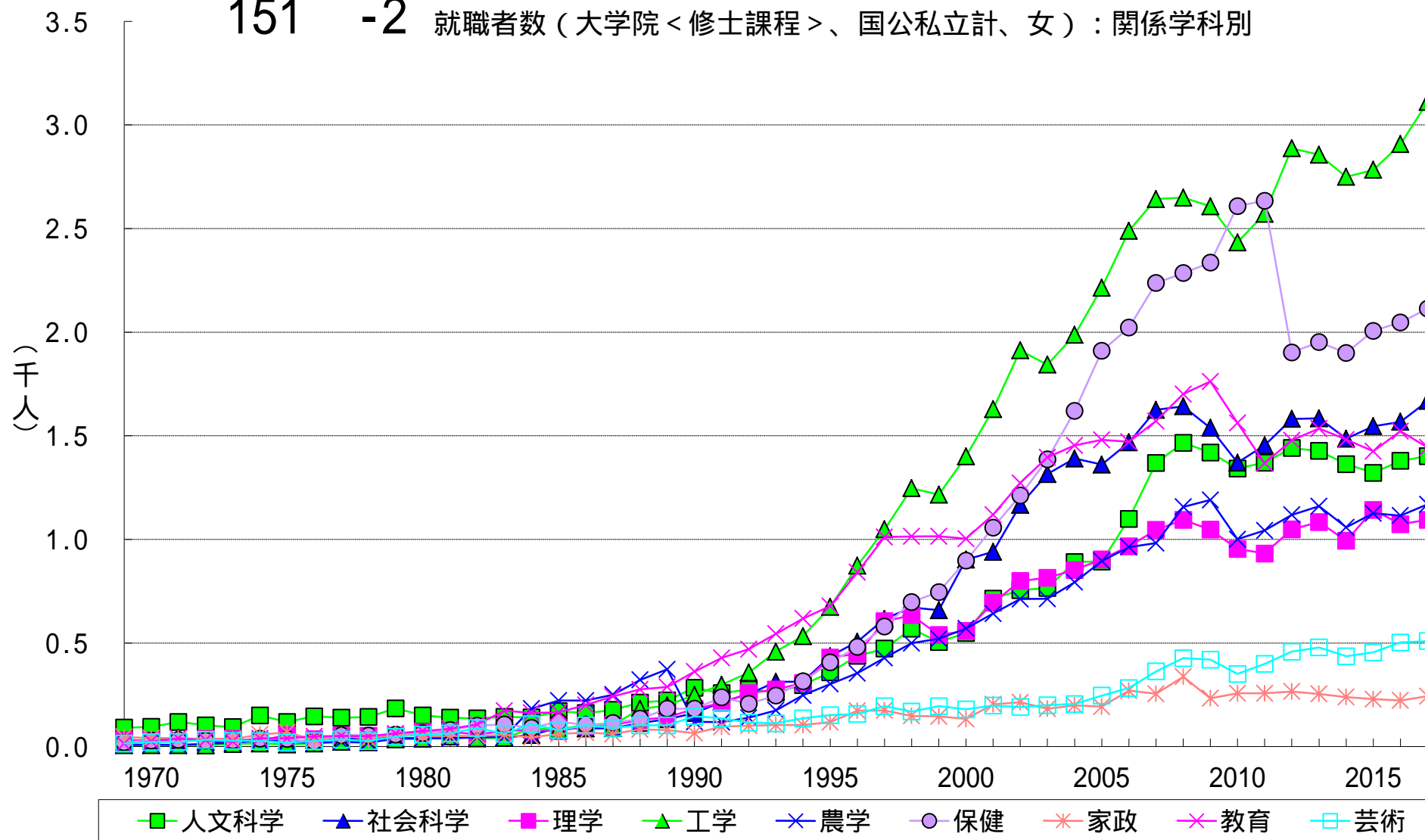
151 -2 進学率（大学院<修士課程>、国公立計、女）：関係学科別



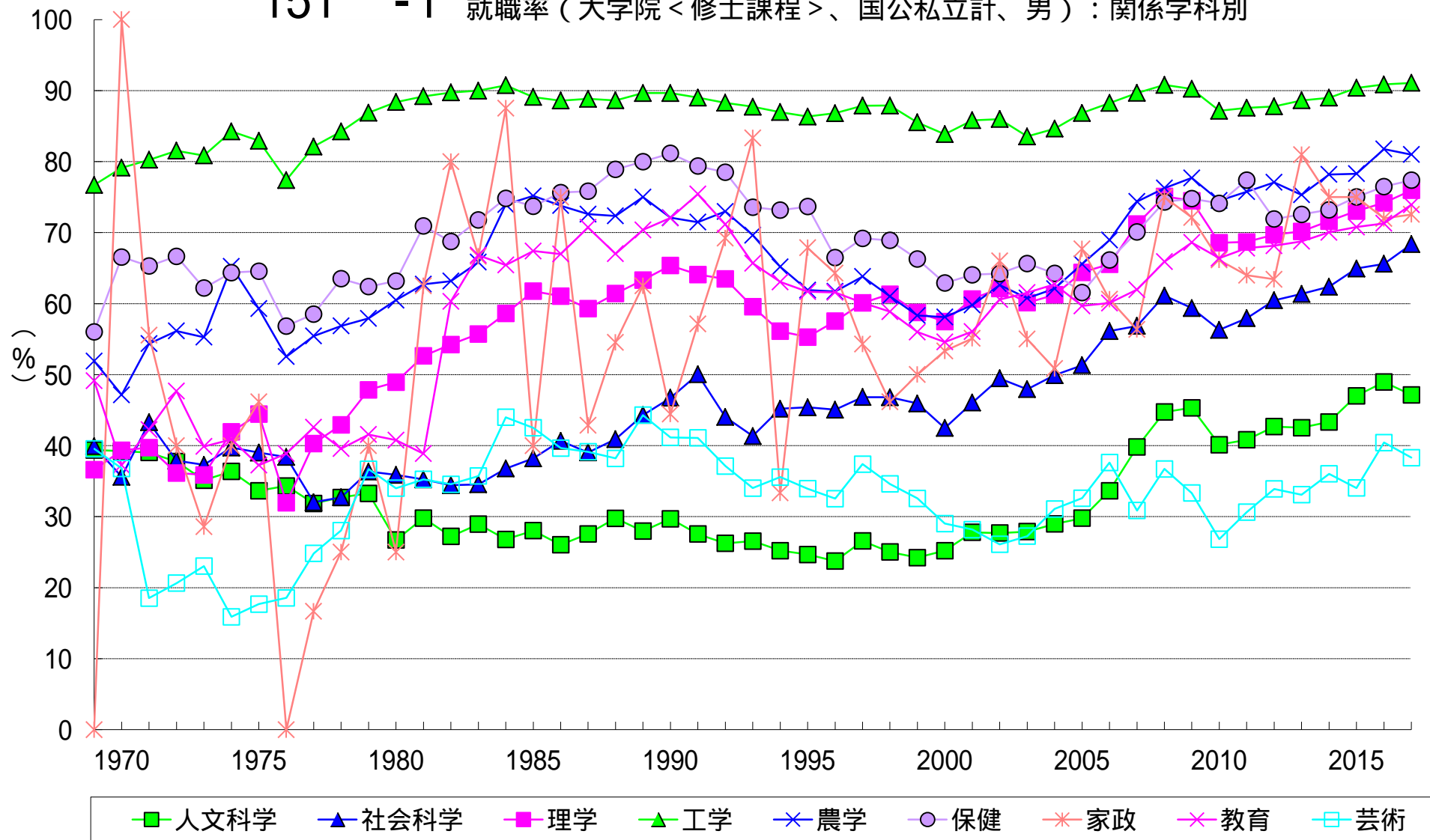
151 -1 就職者数（大学院<修士課程>、国公立計、男）：関係学科別



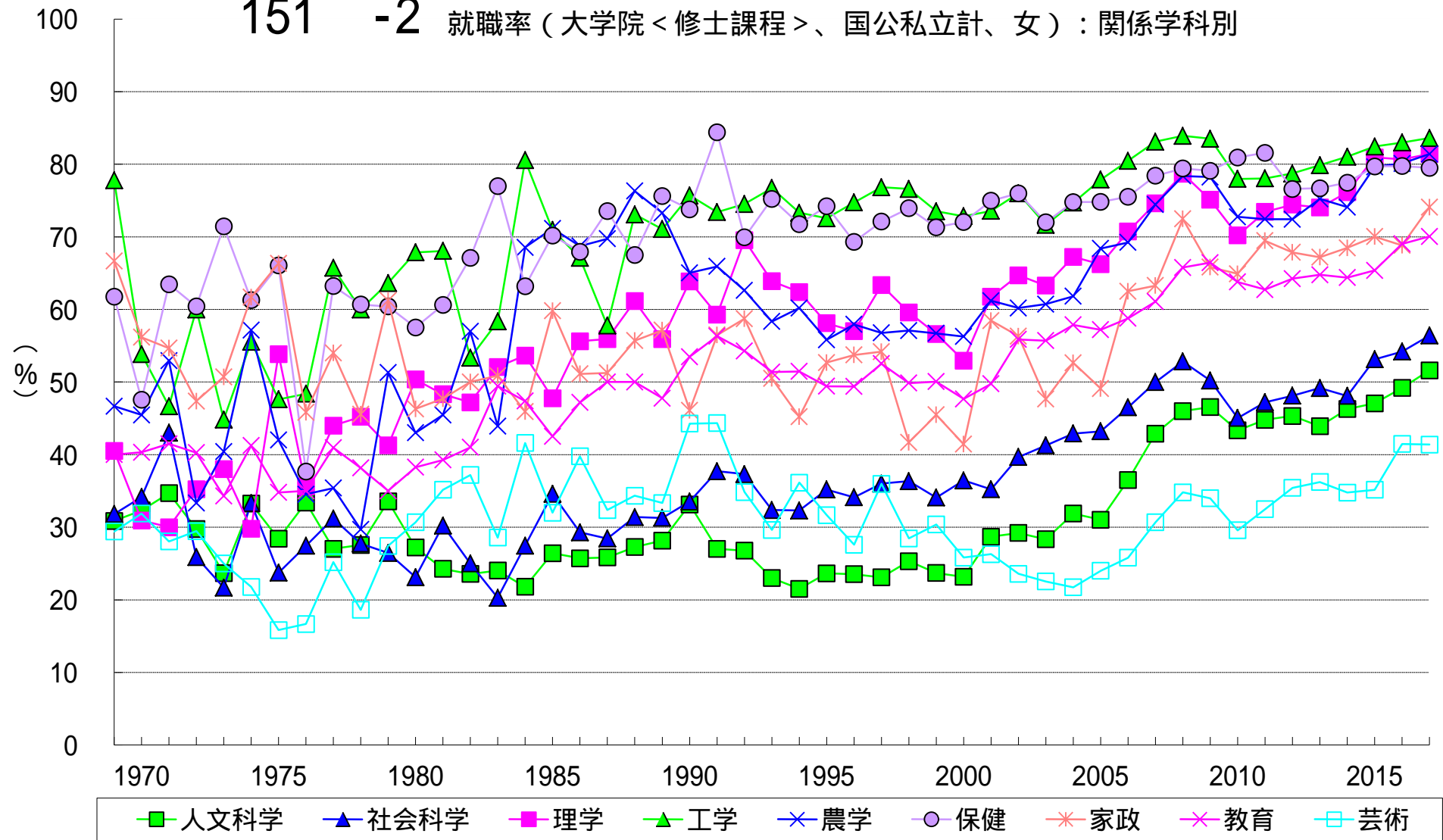
151 -2 就職者数（大学院<修士課程>、国公立計、女）：関係学科別



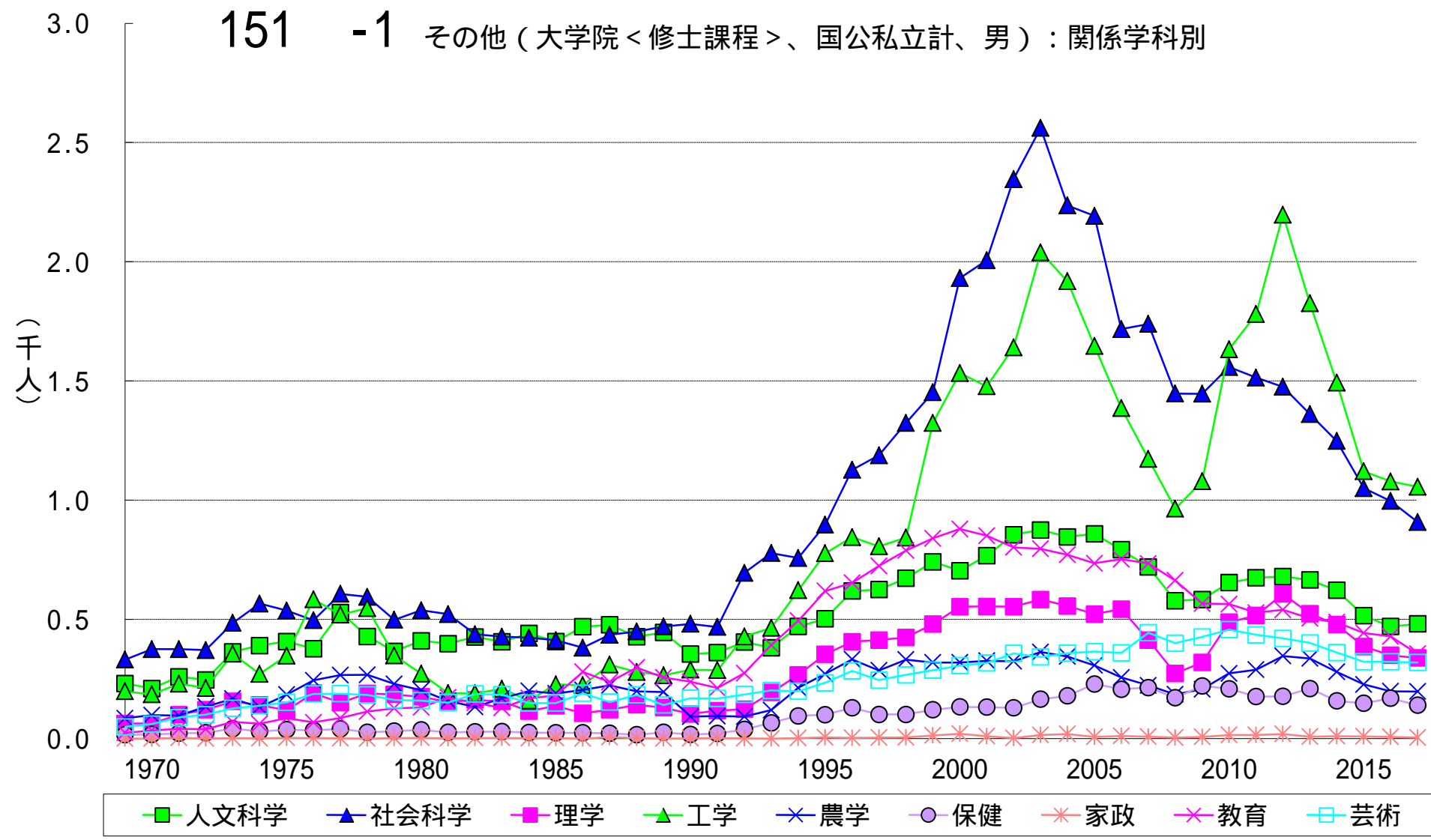
151 -1 就職率（大学院<修士課程>、国公立計、男）：関係学科別



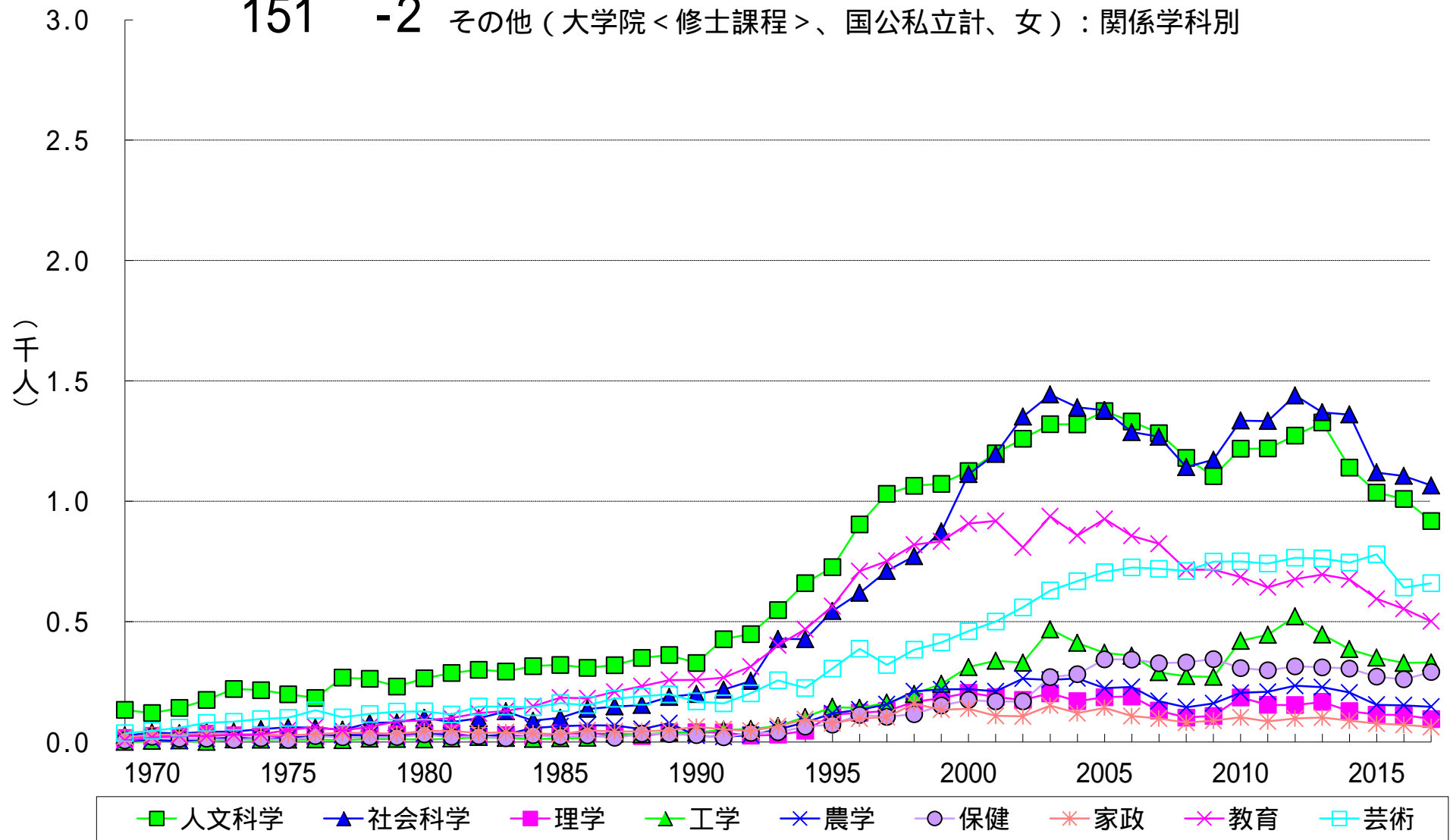
151 -2 就職率（大学院<修士課程>、国公立計、女）：関係学科別



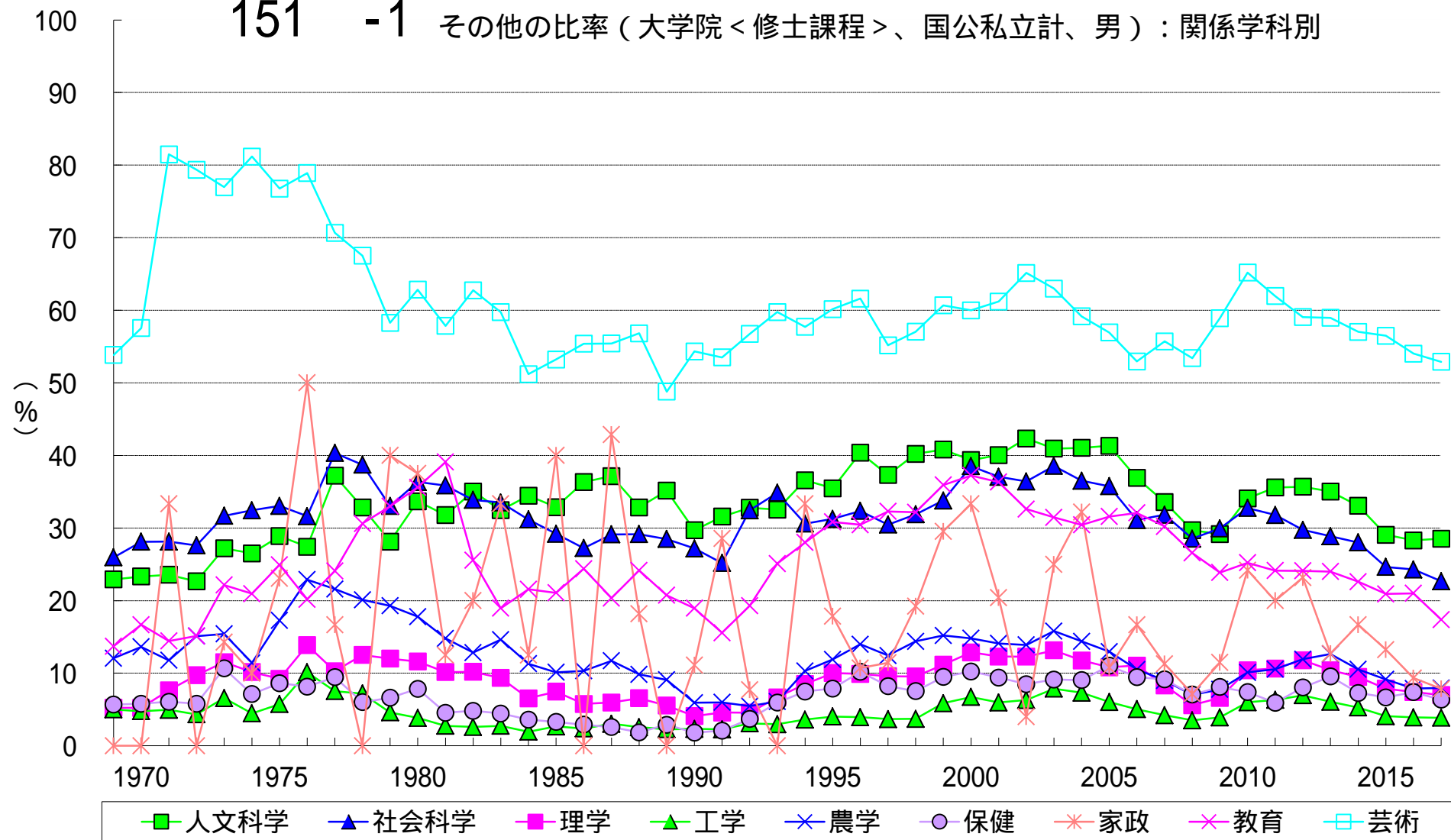
151 -1 その他（大学院<修士課程>、国公私立計、男）：関係学科別



151 -2 その他（大学院<修士課程>、国公私立計、女）：関係学科別



151 -1 その他の比率（大学院<修士課程>、国公私立計、男）：関係学科別



151 -2 その他の比率（大学院<修士課程>、国公私立計、女）：関係学科別

