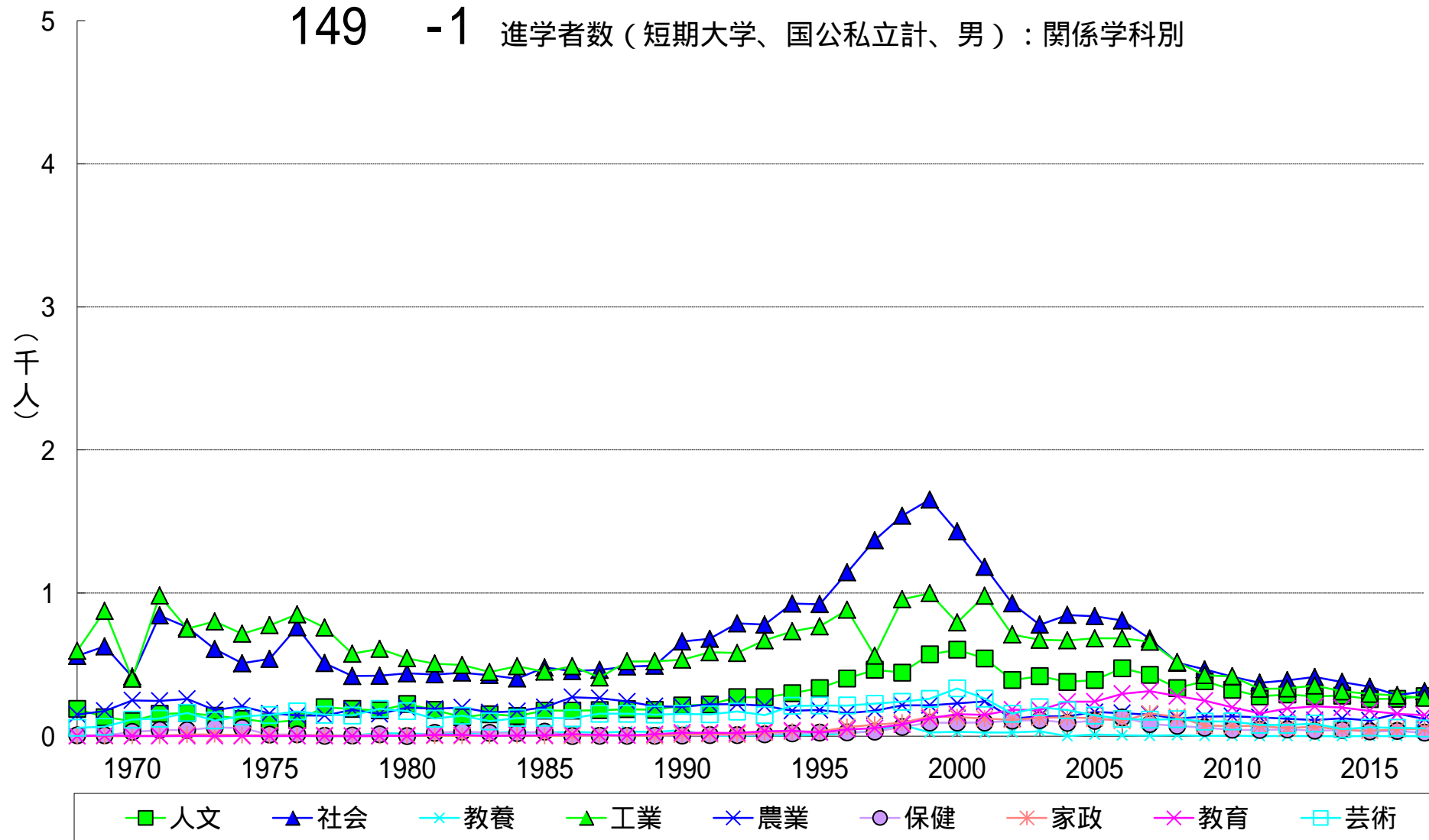
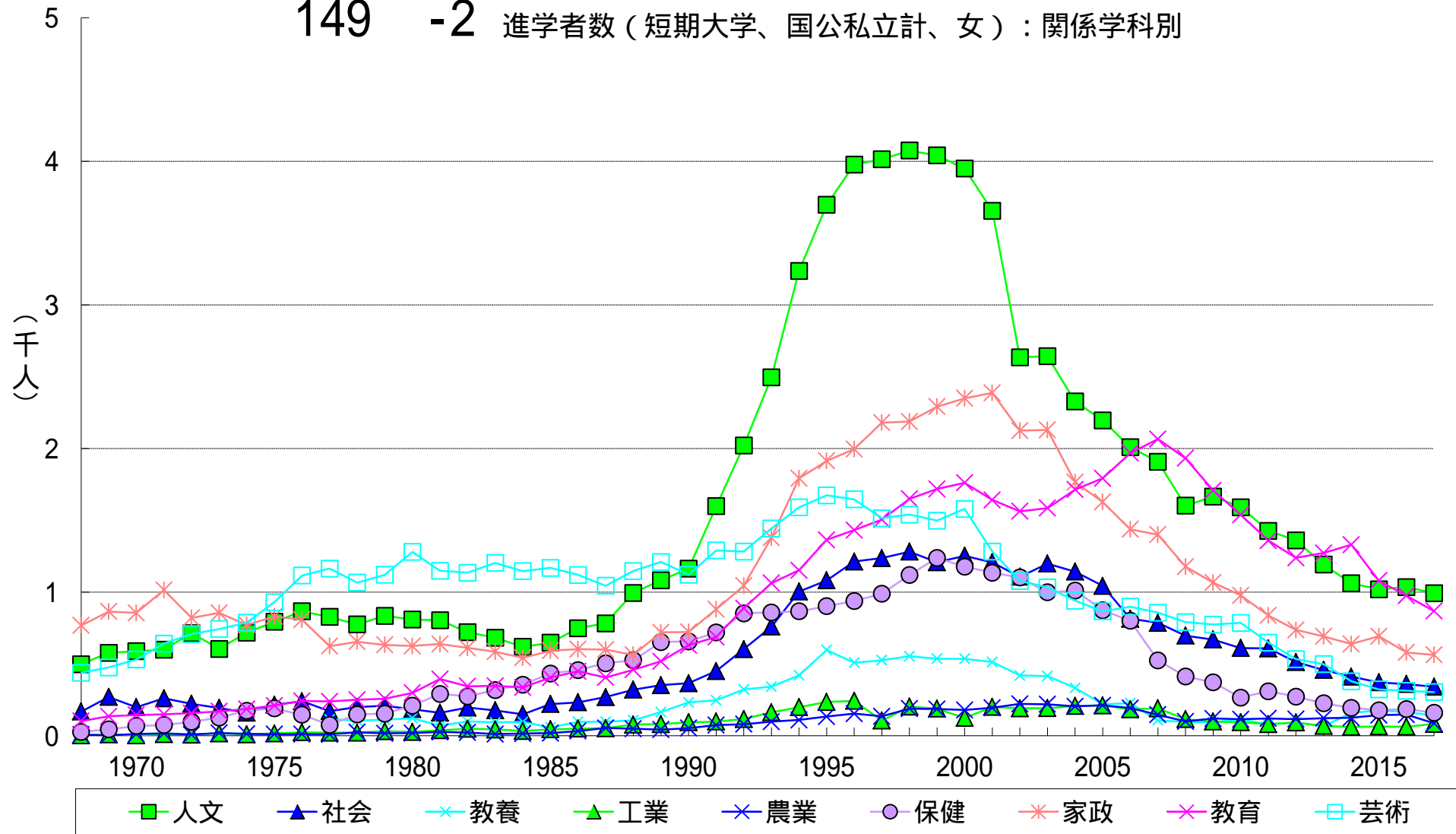


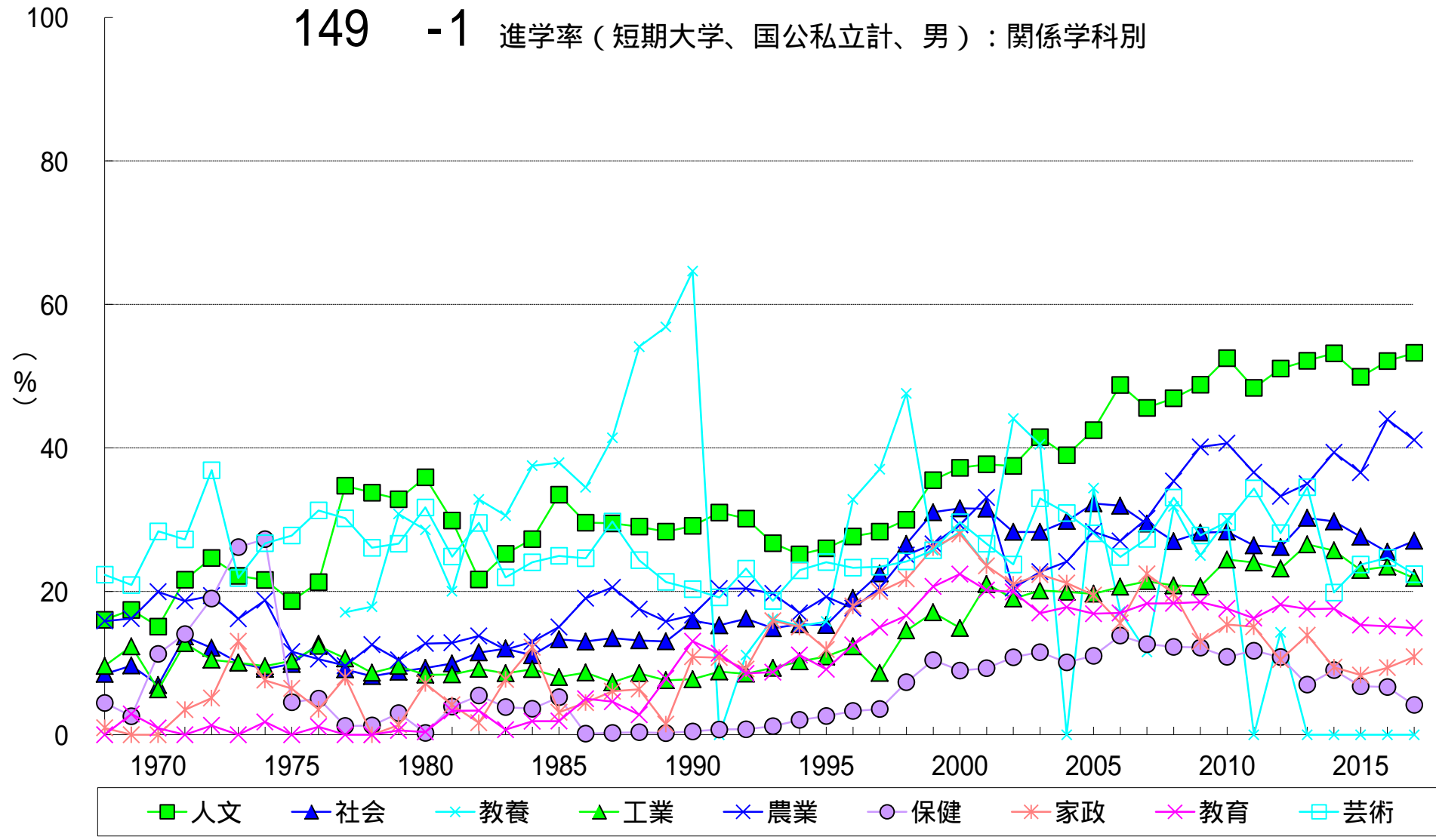
# 149 -1 進学者数（短期大学、国公私立計、男）：関係学科別



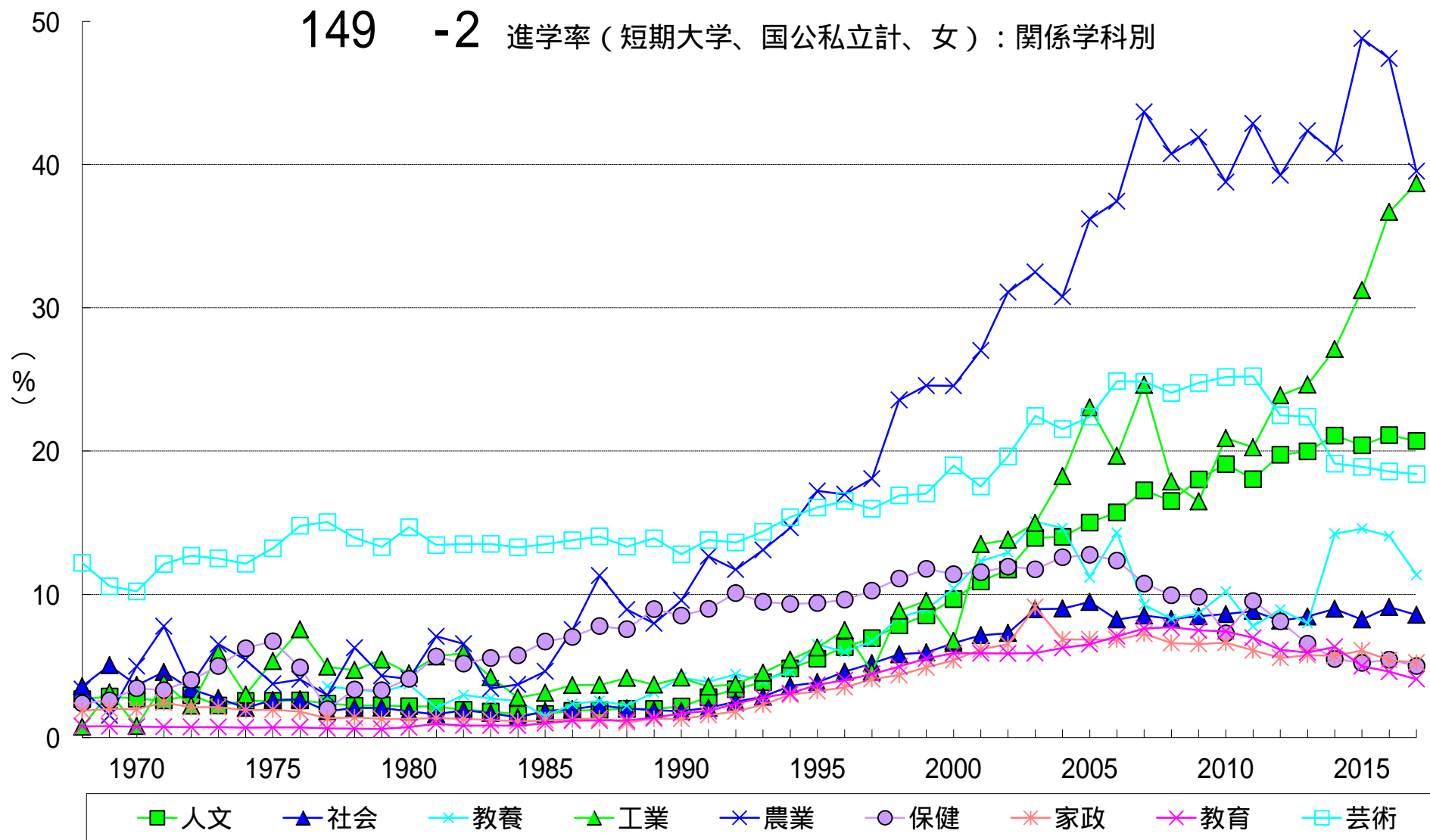
# 149 -2 進学者数（短期大学、国公立計、女）：関係学科別



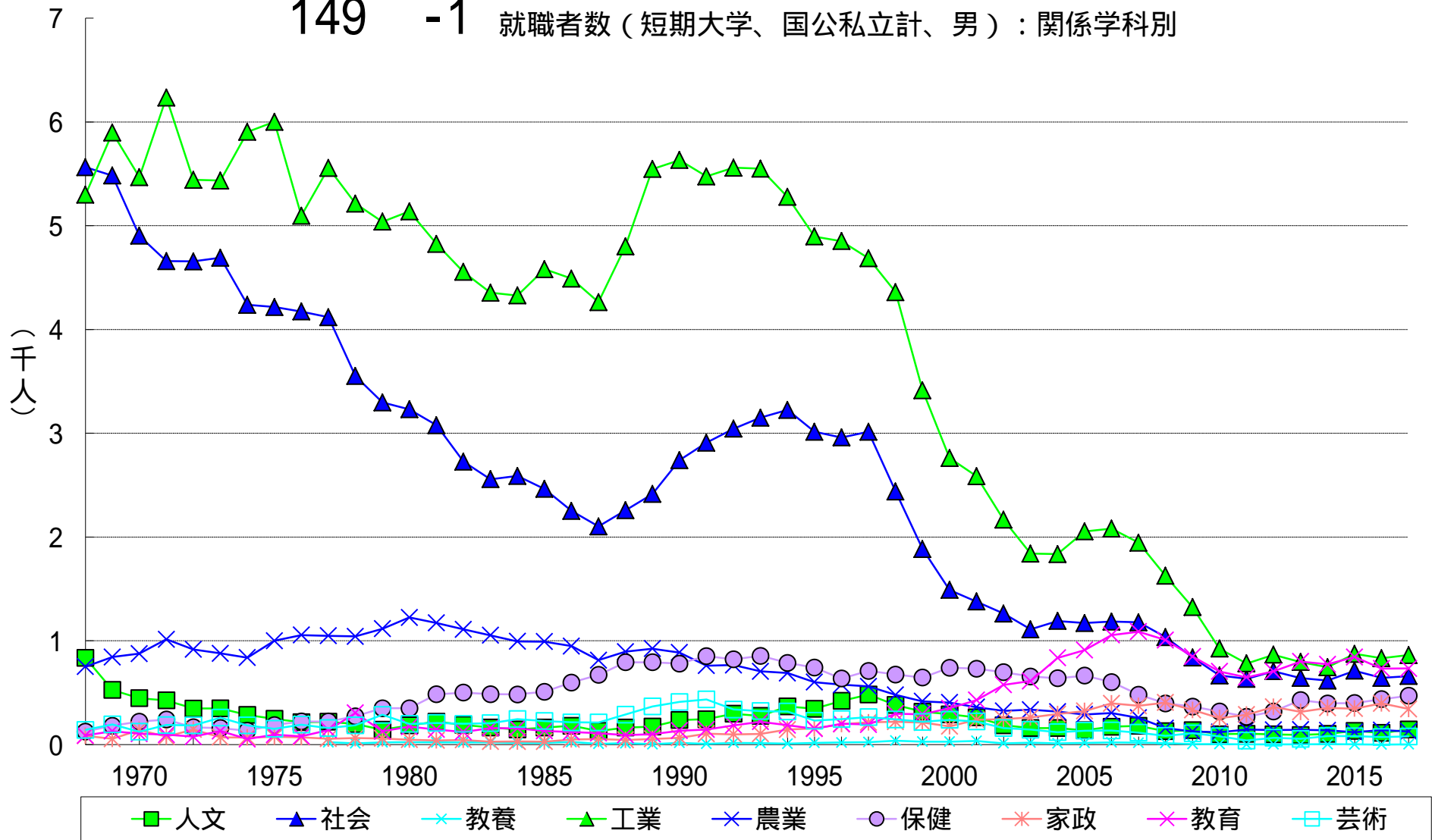
# 149 -1 進学率（短期大学、国公私立計、男）：関係学科別



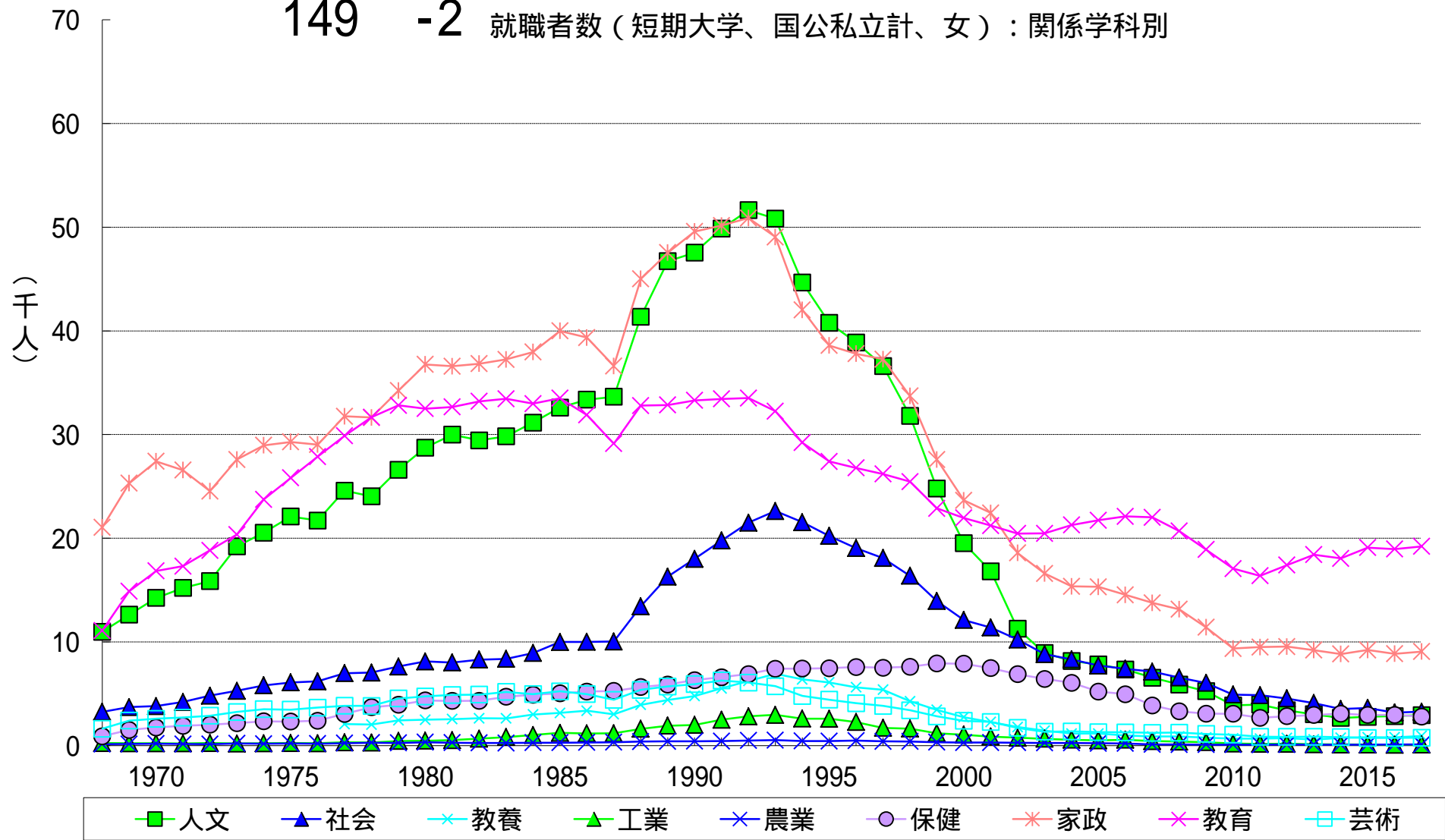
# 149 -2 進学率（短期大学、国公立計、女）：関係学科別



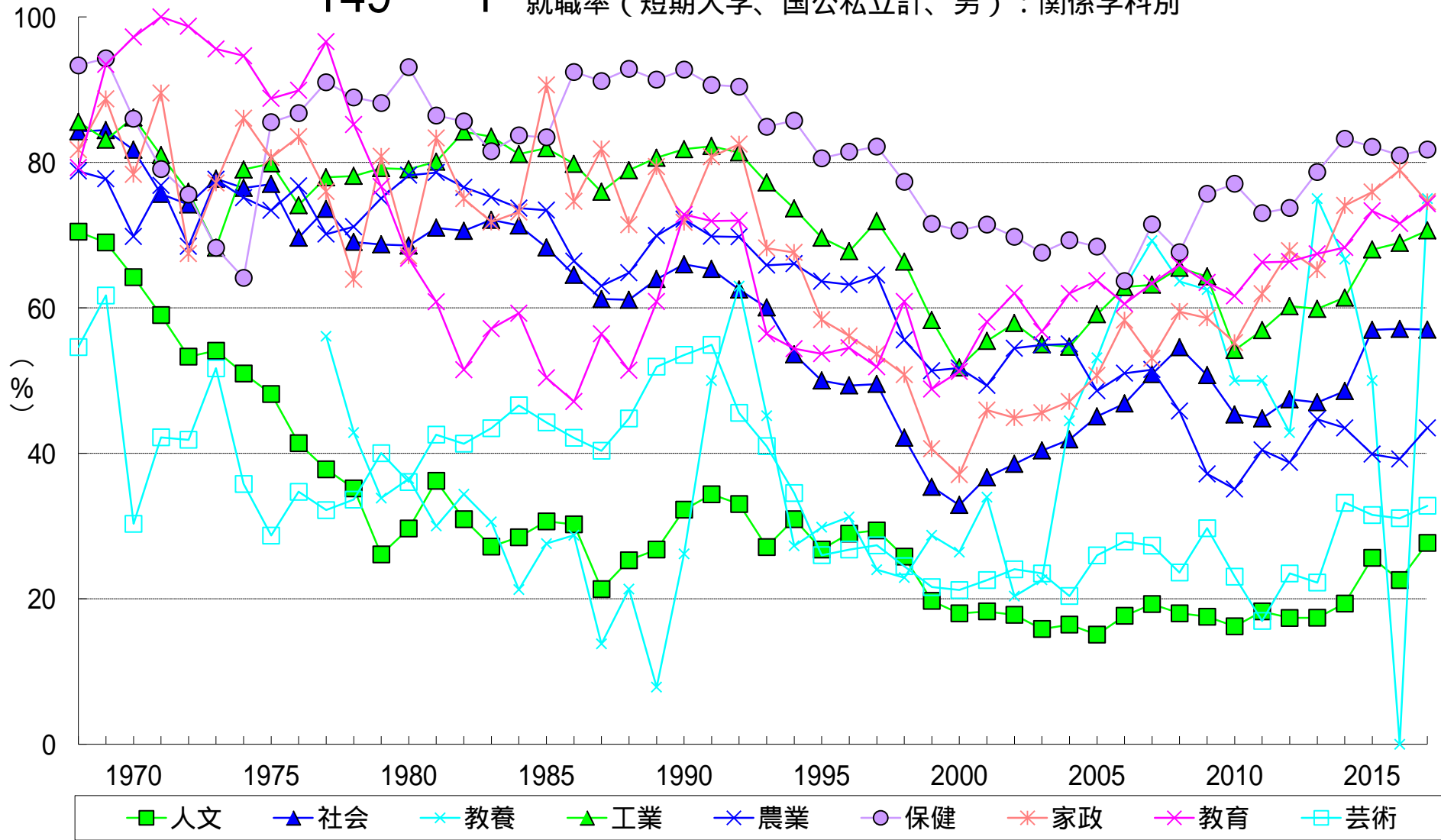
149 -1 就職者数（短期大学、国公立計、男）：関係学科別



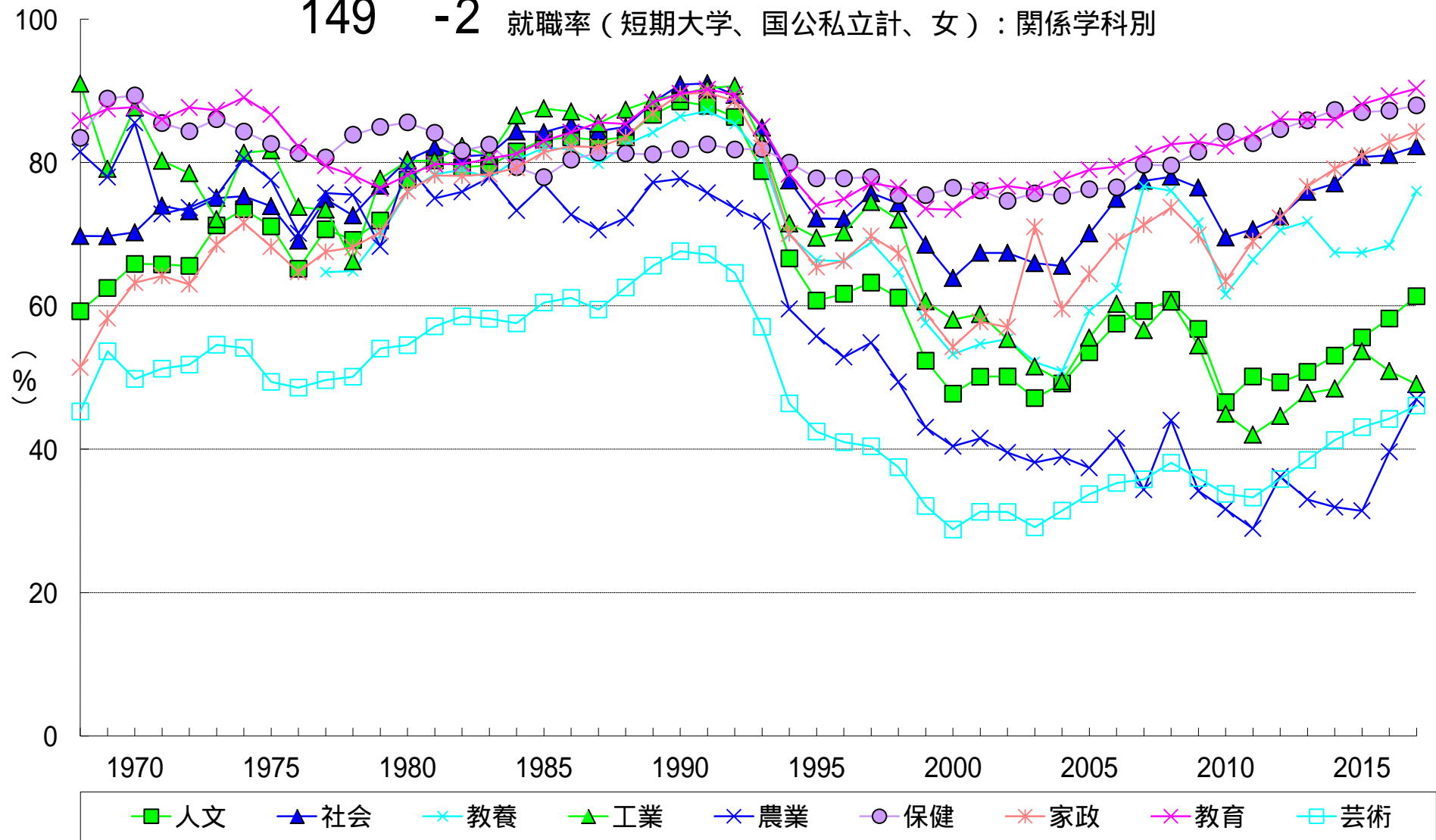
# 149 -2 就職者数（短期大学、国公立計、女）：関係学科別



# 149 -1 就職率（短期大学、国公私立計、男）：関係学科別

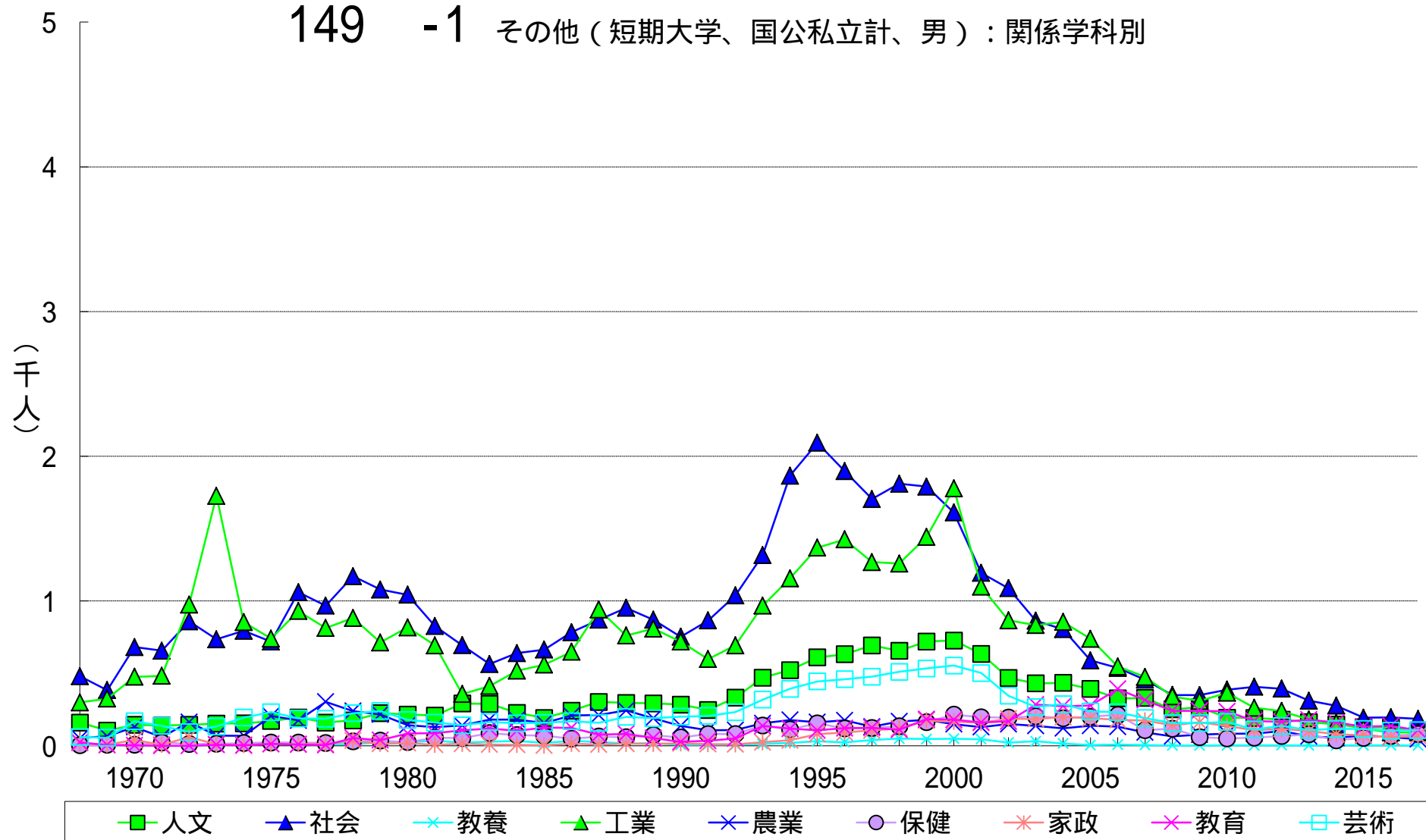


# 149 -2 就職率（短期大学、国公立計、女）：関係学科別

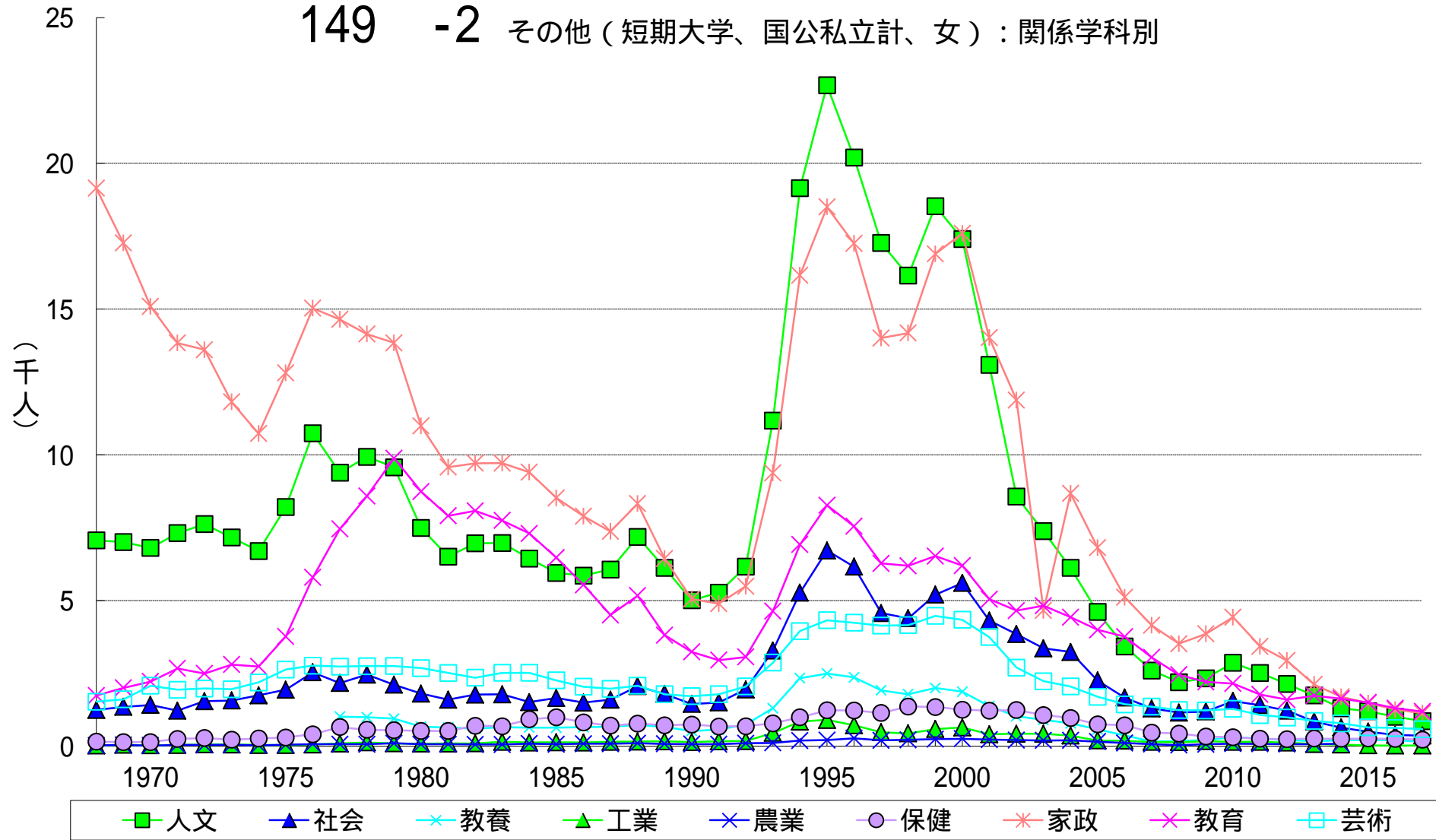




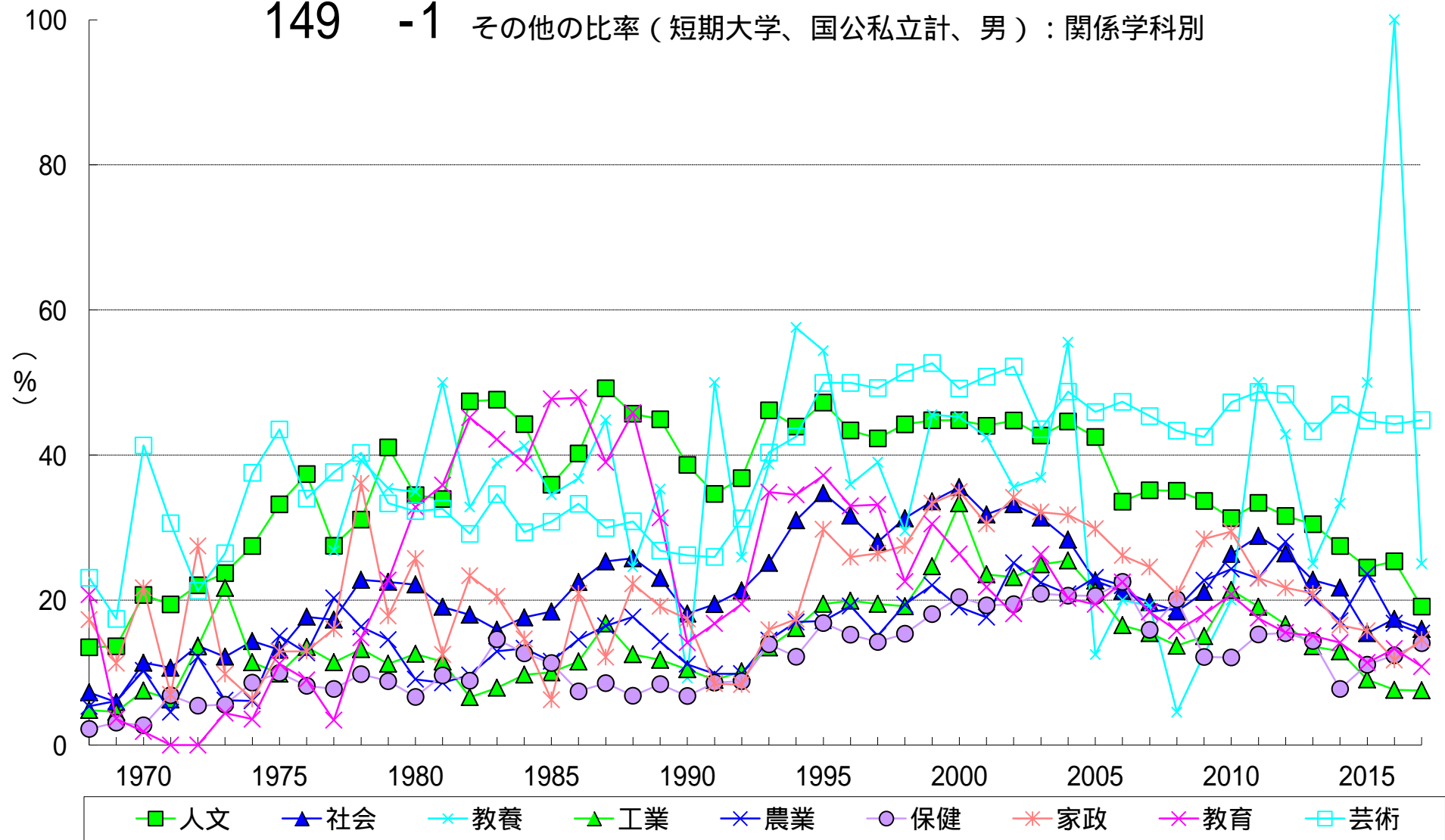
149 -1 その他（短期大学、国公立計、男）：関係学科別



# 149 -2 その他（短期大学、国公立計、女）：関係学科別



# 149 -1 その他の比率（短期大学、国公私立計、男）：関係学科別



# 149 -2 その他の比率（短期大学、国公私立計、女）：関係学科別

